

КАК ЗАПИСАТЬСЯ НА ИССЛЕДОВАНИЕ

- Получите направление у лечащего врача или приезжайте к нам на консультацию, так же направление можно распечатать с сайта vetacademy.ru
- Позвоните по телефону:
+7 (495) 661-55-12,
+7 (495) 995-50-30
- Оператор выберет удобное для Вас время и запишет.

НЕ ЗАБУДЬТЕ!

- Не кормите животное перед исследованием 8 часов. Воду необходимо убрать за 3 часа до приезда в клинику. Для животных малых размеров, а так же с гипогликемией голодную диету можно сократить.
- Возьмите с собой результаты как можно большего числа предыдущих обследований (кровь, УЗИ, снимки).
- Оставьте нам свой номер телефона и адрес электронной почты для обратной связи.
- Вы или Ваш лечащий врач может получить консультацию online, написав письмо:

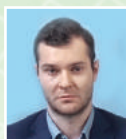
x-ray@1vet.ru

НАШИ ПРИНЦИПЫ!

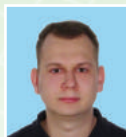
- Мы работаем исключительно в интересах пациента и его лечащего врача!
- Мы являемся сторонниками принципов доказательной медицины. Мировой опыт мы сочетаем с собственными научными разработками, сотрудники отделения постоянно проходят повышение квалификации и так же выступают в качестве докладчиков на образовательных мероприятиях.
- Мы соблюдаем врачебную этику и принципы дентологии!

www.vetacademy.ru

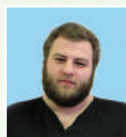
Наша команда врачей состоит из ведущих специалистов и лидеров мнений в области КТ и МРТ



Лапшин Максим Николаевич
Руководитель отделения методов лучевой диагностики и неврологии, ветеринарный врач-невропатолог, нейрорадиолог



Кемельман Евгений Леонидович
Специалист отделения методов лучевой диагностики и неврологии, ветеринарный врач-рентгенолог, кандидат ветеринарных наук, PhD



Тюренков Иван Александрович
Специалист отделения методов лучевой диагностики и неврологии, ветеринарный врач-невропатолог

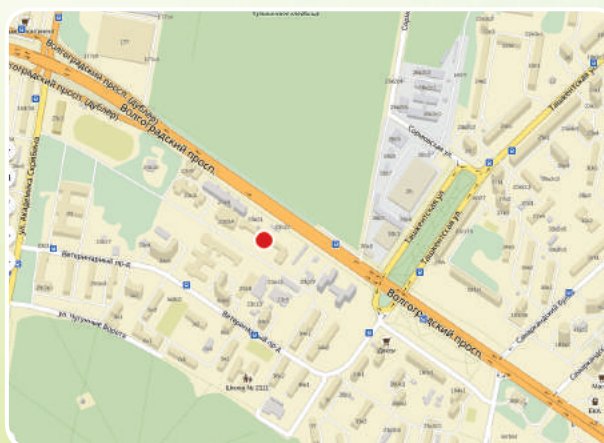
ГДЕ МЫ НАХОДИМСЯ

Центр находится на территории Ветеринарной Академии им К.И. Скрябина.

Точный адрес:

г. Москва, ул Ак. Скрябина, дом 23, строение 7.

+7 (495) 661-55-12, +7 (495) 995-50-30 - круглосуточно



www.vetacademy.ru

Инновационный Ветеринарный Центр
Московской Ветеринарной Академии
им. К.И. Скрябина



ТОМОГРАФИЯ ДЛЯ ЖИВОТНЫХ

УНИКАЛЬНАЯ ВОЗМОЖНОСТЬ ПРОВЕДЕНИЯ ВСЕХ ВИДОВ КТ И МРТ ДЛЯ ЖИВОТНЫХ*

- ПРОВЕДЕНИЕ КТ И МРТ ПОД ОДНОЙ АНЕСТЕЗИЕЙ
- КОМАНДА ВЕДУЩИХ СПЕЦИАЛИСТОВ В ОБЛАСТИ КТ И МРТ
- ПОЛУЧЕНИЕ ЗАКЛЮЧЕНИЯ В КРАТЧАЙШИЕ СРОКИ
- ПРЕДОСТАВЛЕНИЕ УСЛУГИ «ВТОРОЕ МНЕНИЕ»
- СИСТЕМА ГИБКИХ СКИДОК

* Список проводимых нами исследований постоянно растет, для уточнения интересующего вас диагностического исследования – уточняйте у сотрудников отделения!

МЫ ВЫПОЛНЯЕМ СЛЕДУЮЩИЕ ИССЛЕДОВАНИЯ:

КОМПЬЮТЕРНАЯ ТОМОГРАФИЯ

- **КТ ГОЛОВЫ:** носовой полости, костей верхней и нижней челюстей, нижнечелюстного сустава, слухового аппарата, мягких тканей орбиты, черепа, головного мозга.
- **КТ ПОЗВОНОЧНИКА:** заболевания межпозвоночных дисков, деформации, спондилезов, травм, пояснично-крестцового стеноза, КТ-биопсия позвонков и межпозвоночных дисков.
- **КТ ГРУДНОЙ КЛЕТКИ:** онкопоиск метастазов и первичных опухолей, оценка воспалительных и дегенеративных заболеваний, ангиография, оценка проходимости дыхательной системы, патологии грудины и ребер.
- **КТ СУСТАВОВ:** дисплазия локтевого сустава, распадающийся остеохондрит плечевого и скакательного суставов, онкопоиск.
- **КТ БРЮШНОЙ ПОЛОСТИ:** поиск сосудистых шунтов, диагностика опухолей поджелудочной железы и надпочечников, ангиография, контрастные исследования почек, мочеточников и мочевого пузыря.
- **КТ БИОПСИЯ:** выполнение биопсии под навигацией компьютерного томографа для дальнейших лабораторных исследований

МАГНИТНО-РЕЗОНАНСНАЯ ТОМОГРАФИЯ

- **МРТ ГОЛОВЫ:** носовой полости, головного мозга, ретробульбарного пространства, структуры среднего уха.
- **МРТ СПИННОГО МОЗГА:** заболевания межпозвоночных дисков, заболевания спинного мозга и тел позвонков.
- **МРТ ПЕРЕФЕРИЧЕСКОЙ НЕРВНОЙ СИСТЕМЫ:** мрт плечевого сплетения, корешков.
- **МРТ ОПОРНО-ДВИГАТЕЛЬНОГО АППАРАТА:** болезни суставов, связок и сухожилий.

НАПРАВЛЕНИЕ

МРТ КТ

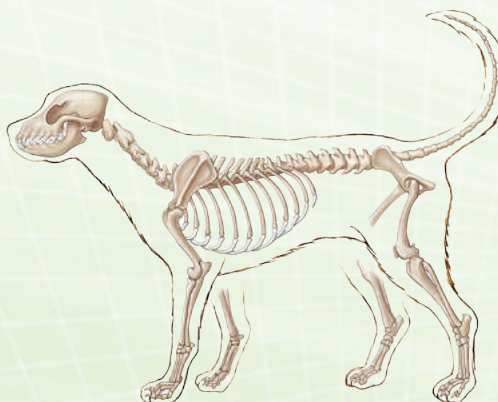
ФИО владельца : _____

Вид животного, кличка: _____

Пол: _____ Возраст: _____

Только диагностика Диагностика и лечение

ОБЛАСТЬ ИССЛЕДОВАНИЯ



Введение контраста

Биопсия

Дополнительные процедуры _____

Проводимое лечение: _____

Комментарии: _____

ФИО врача, клиника, контактный телефон, e-mail _____

Вы можете написать свой вопрос по поводу исследований:

X-ray@1vet.ru

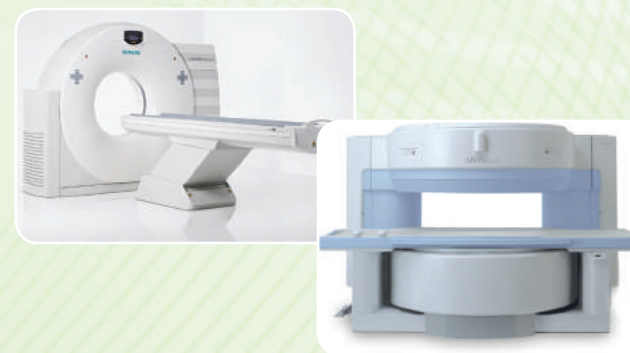
НАПРАВЛЕНИЕ НА ИССЛЕДОВАНИЕ:

Заполните этот бланк или выдайте направление в произвольной форме.

- КТ и МРТ проводятся только под седацией, такова техническая специфика исследования, исключением являются пациенты, находящиеся в состоянии комы.
- При необходимости все лабораторные исследования можно выполнить на месте в течение 2 часов.
- Все аспекты диагностики будут объяснены владельцам и лечащему врачу.
- Лечащий врач может оставить свои контакты для связи и обсуждения.

ПОЛУЧЕНИЕ РЕЗУЛЬТАТОВ:

- Диск с исходными данными исследования выдается сразу после обработки результатов.
- Заключение может быть выдано сразу после исследования (МРТ) или выслано на email в течение 3 дней (КТ).
- Биопсия взятая под контролем КТ может быть отдана владельцу для отправления в любую лабораторию по желанию владельца или лечащего врача.
- Животное отдается владельцам только после полного пробуждения под контролем анестезиолога.



Исследования проводятся на новейшем диагностическом оборудовании. Компьютерная томография - Siemens Somatom Emotion 16. Магнитно-резонансная томография - Hitachi IRIS Mate 0,2T