

## КАК ЗАПИСАТЬСЯ НА ИССЛЕДОВАНИЕ

- Получите направление у лечащего врача или приезжайте к нам на консультацию, так же направление можно распечатать с сайта [vetacademy.ru](http://vetacademy.ru)
- Позвоните по телефону:  
**+7 (495) 661-55-12,**  
**+7 (495) 995-50-30**
- Оператор выберет удобное для Вас время и запишет.

## НЕ ЗАБУДЬТЕ!

1. Не кормите животное перед исследованием 8 часов. Воду необходимо убрать за 3 часа до приезда в клинику. Для животных малых размеров, а так же с гипогликемией голодную диету можно сократить.
2. Возьмите с собой результаты как можно большего числа предыдущих обследований (кровь, УЗИ, снимки).
3. Оставьте нам свой номер телефона и адрес электронной почты для обратной связи.
4. Вы или Ваш лечащий врач может получить консультацию online, написав письмо:

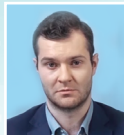
[ivc-xray@yandex.ru](mailto:ivc-xray@yandex.ru)

## НАШИ ПРИНЦИПЫ!

1. Мы работаем исключительно в интересах пациента и его лечащего врача!
2. Мы являемся сторонниками принципов доказательной медицины. Мировой опыт мы сочетаем с собственными научными разработками, сотрудники отделения постоянно проходят повышение квалификации и так же выступают в качестве докладчиков на образовательных мероприятиях.
3. Мы соблюдаем врачебную этику и принципы деонтологии!

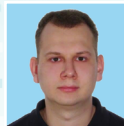
[www.vetacademy.ru](http://www.vetacademy.ru)

Наша команда врачей состоит из ведущих специалистов и лидеров мнений в области КТ и МРТ



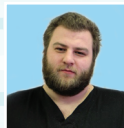
### Лапшин Максим Николаевич

Руководитель отделения методов лучевой диагностики и неврологии, ветеринарный врач-невропатолог, нейрорадиолог



### Кемельман Евгений Леонидович

Специалист отделения методов лучевой диагностики и неврологии, ветеринарный врач-рентгенолог, кандидат ветеринарных наук, PhD



### Тюренков Иван Александрович

Специалист отделения методов лучевой диагностики и неврологии, ветеринарный врач-невропатолог



### Ренжин Иван Александрович

Специалист отделения методов лучевой диагностики и неврологии, ветеринарный врач-невропатолог



### Корешков Артем Русланович

Специалист отделения методов лучевой диагностики и неврологии, ветеринарный врач-невропатолог

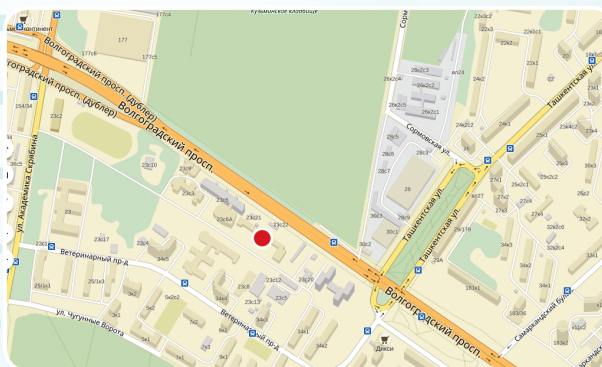
## ГДЕ МЫ НАХОДИМСЯ

Центр находится на территории Ветеринарной Академии им К.И. Скрябина.

Точный адрес:

**г. Москва, ул. Ак. Скрябина, дом 23, строение 7.**

**+7 (495) 661-55-12, +7 (495) 995-50-30** - круглосуточно



[www.vetacademy.ru](http://www.vetacademy.ru)

ИННОВАЦИОННЫЙ ВЕТЕРИНАРНЫЙ ЦЕНТР  
МОСКОВСКОЙ ВЕТЕРИНАРНОЙ АКАДЕМИИ  
ИМ. К.И. СКРЯБИНА

ИВЦ МВА



# КТ И МРТ ДЛЯ ЖИВОТНЫХ КРУГЛОСУТОЧНО

## ПРОВЕДЕНИЕ ВСЕХ ВИДОВ ТОМОГРАФИЙ НА ЛУЧШЕМ ОБОРУДОВАНИИ



КТ - SIEMENS 16  
СРЕЗОВ



МРТ - PHILIPS 1,5 ТЕСЛА

## МЫ ВЫПОЛНЯЕМ СЛЕДУЮЩИЕ ИССЛЕДОВАНИЯ:

### КОМПЬЮТЕРНАЯ ТОМОГРАФИЯ

- **КТ ГОЛОВЫ:** носовой полости, костей верхней и нижней челюстей, нижнечелюстного сустава, слухового аппарата, мягких тканей орбиты, черепа, головного мозга.
- **КТ ПОЗВОНОЧНИКА:** заболевания межпозвоночных дисков, деформации, спондилезов, травм, пояснично-крестцового стеноза, КТ-биопсия позвонков и межпозвоночных дисков.
- **КТ ГРУДНОЙ КЛЕТКИ:** онкопоиск метастазов и первичных опухолей, оценка воспалительных и дегенеративных заболеваний, ангиография, оценка проходимости дыхательной системы, патологии грудины и ребер.
- **КТ СУСТАВОВ:** дисплазия локтевого сустава, распадающийся остеохондрит плечевого и скакательного суставов, онкопоиск.
- **КТ БРЮШНОЙ ПОЛОСТИ:** поиск сосудистых шунтов, диагностика опухолей поджелудочной железы и надпочечников, ангиография, контрастные исследования почек, мочеточников и мочевого пузыря.
- **КТ БИОПСИЯ:** выполнение биопсии под навигацией компьютерного томографа для дальнейших лабораторных исследований

### МАГНИТНО-РЕЗОНАНСНАЯ ТОМОГРАФИЯ

- **МРТ ГОЛОВЫ:** носовой полости, головного мозга, ретроульбарного пространства, структуры среднего уха.
- **МРТ СПИННОГО МОЗГА:** заболевания межпозвоночных дисков, заболевания спинного мозга и тел позвонков.
- **МРТ ПЕРИФЕРИЧЕСКОЙ НЕРВНОЙ СИСТЕМЫ:** мрт плечевого сплетения, корешков.
- **МРТ ОПОРНО-ДВИГАТЕЛЬНОГО АППАРАТА:** болезни суставов, связок и сухожилий.

## НАПРАВЛЕНИЕ

МРТ       КТ

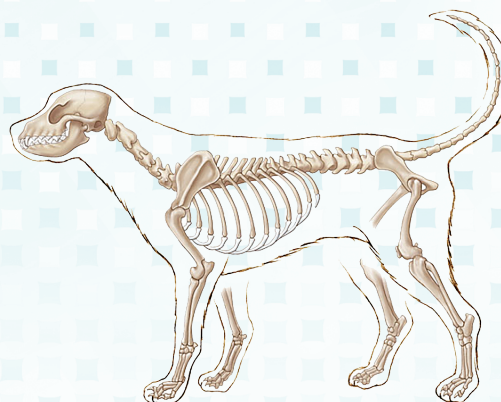
ФИО владельца : \_\_\_\_\_

Вид животного, кличка: \_\_\_\_\_

Пол: \_\_\_\_\_ Возраст: \_\_\_\_\_

Только диагностика  Диагностика и лечение

### ОБЛАСТЬ ИССЛЕДОВАНИЯ



Введение контраста

Биопсия

Дополнительные процедуры \_\_\_\_\_

Проводимое лечение: \_\_\_\_\_

Комментарии: \_\_\_\_\_

ФИО врача, клиника, контактный телефон, e-mail \_\_\_\_\_

Вы можете написать свой вопрос по поводу исследований:

X-ray@1vet.ru

## НАПРАВЛЕНИЕ НА ИССЛЕДОВАНИЕ:

Заполните этот бланк или выдайте направление в произвольной форме.

- КТ и МРТ проводятся только под седацией, такова техническая специфика исследования, исключением являются пациенты, находящиеся в состоянии комы.
- При необходимости все лабораторные исследования можно выполнить на месте в течение 2 часов.
- Все аспекты диагностики будут объяснены владельцам и лечащему врачу.
- Лечащий врач может оставить свои контакты для связи и обсуждения.

### ПОЛУЧЕНИЕ РЕЗУЛЬТАТОВ:

- Диск с исходными данными исследования выдается сразу после обработки результатов.
- Заключение может быть выдано сразу после исследования (МРТ) или выслано на email в течение 3 дней (КТ).
- Биопсия взятая под контролем КТ может быть отдана владельцу для отправления в любую лабораторию по желанию владельца или лечащего врача.
- Животное отдается владельцам только после полного пробуждения под контролем анестезиолога.

### НАШИ ПРЕИМУЩЕСТВА

- **ПРОВЕДЕНИЕ КТ И МРТ ПОД ОДНОЙ АНЕСТЕЗИЕЙ**
- **КОМАНДА ВЕДУЩИХ СПЕЦИАЛИСТОВ В ОБЛАСТИ КТ И МРТ**
- **ПОЛУЧЕНИЕ ЗАКЛЮЧЕНИЯ В КРАТЧАЙШИЕ СРОКИ**
- **ПРЕДОСТАВЛЕНИЕ УСЛУГИ «ВТОРОЕ МНЕНИЕ»**